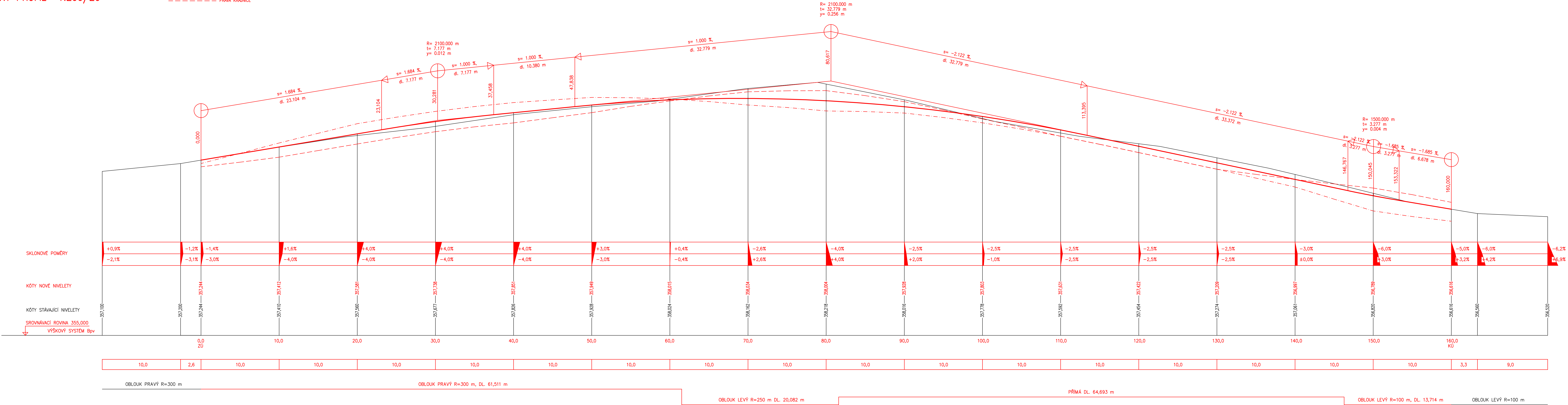


PODÉLNÝ PROFIL 1:200/20

— OSA SILNICE  
- - - - - LEVÁ KRAJNICE  
- - - - - PRAVÁ KRAJNICE



SO 252 - OPĚRNÁ ZEĎ B  
D.1

DUSP

Souřadnicový systém: S - JTSK  
Výškový systém: Bpv

|                          |                                 |   |  |               |
|--------------------------|---------------------------------|---|--|---------------|
| Hlavní inženýr projektu: | Ing. Jaromír RUŠAR              | <br><br> | <br>Majdalenky 19, 638 00 Brno<br>Tel., fax: 545 222 037<br>E-mail: info@rusar.cz |               |
| Zodpovědný projektant:   | Ing. Květoslav RUŠAR            |   |  |               |
| Vypracoval:              | Miloslav Švestka                |   |  |               |
| Kontroloval:             | Ing. Radoslav HOLÝ              |   |  |               |
| Kraj:                    | Vysočina                        | Datum:  | 11 / 2021  |               |
| Zadavatel:               | Kraj Vysočina                   | Formát:   | 6 A4   |               |
| Název akce:              | II/387 Koroužné, opěrná zeď, PD |   | Měřítko:   | 1:200/20      |
|                          | SO 252 - OPĚRNÁ ZEĎ B           |   | Účel:  | DUSP          |
|                          |                                 |   | Čís.zakáz.:  | 48 - 2021     |
|                          |                                 |   | Archivní čís.:   | 18 - 2021     |
| Název přílohy:           | PODÉLNÝ PROFIL                  |   | Čís.soupravy:  | Čís. přílohy: |
|                          |                                 |   |  | 04            |